

La soluzione per finestre e porte verniciate a polvere di alta qualità

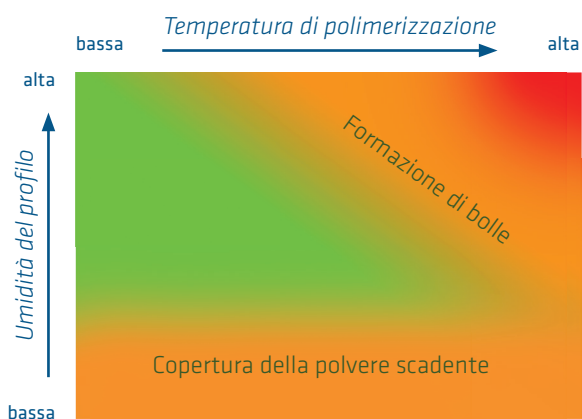
insulbar con ESPOC



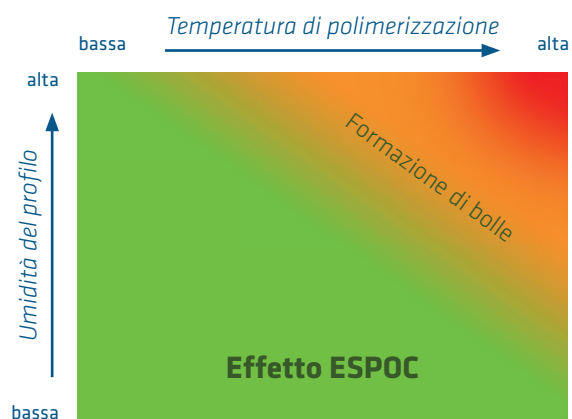
Ensinger ha sviluppato ESPOC, una soluzione che può essere applicata ai profili isolanti. ESPOC è uno strato sottile che viene applicato sia ai nostri profili standard che a quelli personalizzati, utilizzando un processo innovativo. Il risultato è un rivestimento in polvere quasi perfetto dei profili nei sistemi dei nostri clienti: l'effetto ESPOC.

Indipendentemente dal livello di umidità dei profili trattati con ESPOC, l'attrazione della polvere rimane costantemente elevata durante il processo di rivestimento. È possibile ottenere un risultato di rivestimento ottimale anche con profili a secco (cioè con bassa umidità residua nel profilo) ed eliminare "l'effetto blistering" (formazione di bolle nel processo di rivestimento). ESPOC può essere applicato su vari elementi del profilo alla superficie desiderata, comprese le sporgenze e i sottosquadri.

Senza rivestimento ESPOC



Con effetto ESPOC

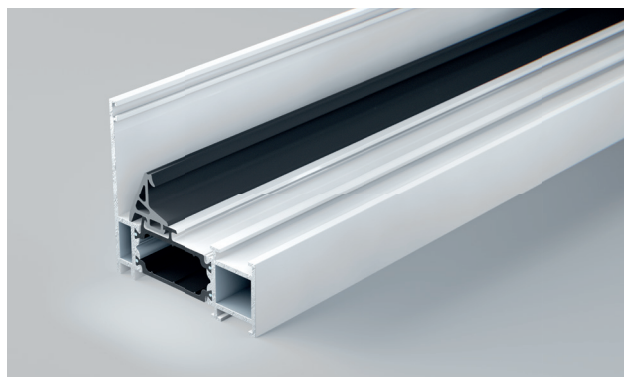
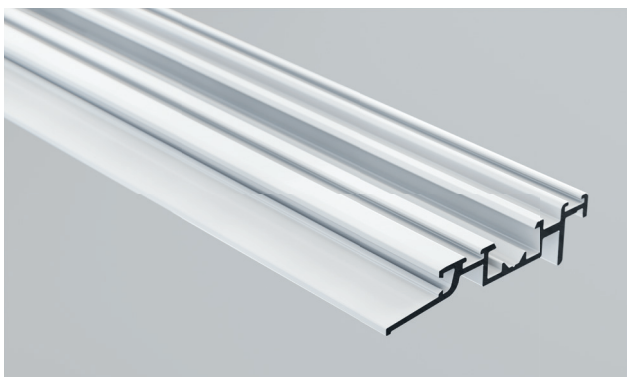


- Risultati scadenti del rivestimento
- Migliori risultati del rivestimento

Come funziona?

La superficie del profilo isolante è resa elettricamente conduttiva grazie a un innovativo processo. Le particelle di polvere caricate elettrostaticamente sono attratte dalla superficie del profilo isolante in modo simile all'attrazione dei metalli conduttivi. In questo modo è possibile rivestire in

modo ottimale sia i profili assemblati in alluminio-plastica sia i profili singoli in PA, ottenendo in entrambi i casi un aspetto ottimale.



Tutti i vantaggi in sintesi

Ottici

- Aspetto di alta qualità del profilo nel sistema
- Possibilità di ottenere un risultato di rivestimento perfetto

Flessibilità

- Applicabile a profili standard esistenti e a nuovi e a profili personalizzati
- Può essere applicato a molti materiali insulbar
- Disponibile come opzione

Miglioramento del processo

- Processo di verniciatura a polvere più sicuro e migliorato
- Riduzione dei profili difettati
- Migliore adesione della vernice
- Elevata attrazione nel processo di verniciatura a polvere in profili assemblati o singoli

Ulteriori vantaggi

- Nuovi e maggiori gradi di libertà nella progettazione di profili isolanti a vista
- Conducibilità termica inalterata nel profilo di base
- Proprietà meccaniche costanti

Contatti insulbar Italia

Ensinger Italia
Via F. Tosi 1/3
20038 Olcella di Busto Garolfo (MI)
Tel. +39 0331 562111
Fax +39 0331 567822
insulbar.it@ensingerplastics.com